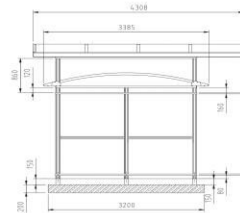
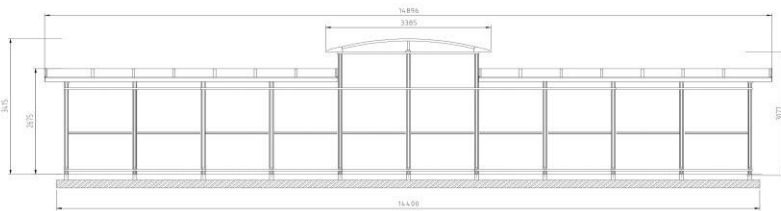
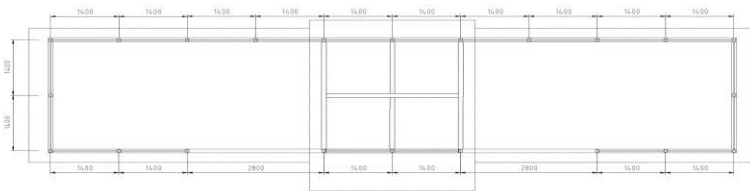


City 90 Terminal Maxi





Wartehalle
City 90 Terminal Maxi
- alle Maßangaben variierbar



Unterkonstruktion:

pulverbeschichtete Aluminiumstrangpressprofile nach RAL (Kundenwunsch),

Dach:

Bogendach mit rauchgefärbtem oder glasklarem Polycarbonat, modularer Aufbau im Systemraster, klare, geometrische Formen,

Rück- & Seitenverglasung:

ESG (Einscheibensicherheitsglas) mit Glasdekorstreifen als kratzfesten Siebdruck, linienförmig gelagert mit EPDM - Dichtungen,

Wasserablauf:

Regen- und Schmelzwasser wird im Dachrahmen gesammelt und an den Seiten mittels Fallrohren abgeleitet, Entwässerung bodennah,

Befestigung:

zum aufdübeln auf bauseitige Einzel- oder Streifenfundamente bzw. Fundamentplatte nach unseren Vorgaben,

Ausführung:

beliebige Anzahl von Feldern,

Maße:

Anpassung an den Kundenwunsch und örtliche Gegebenheiten, Achsmaß, Dachtiefe oder Seitenwand in beliebiger Ausführung erhältlich,

Zubehör:

Beleuchtung verdeckt im Dachrahmen integrierte Lichtleiste, komplett verdeckte vandalismus-sichere Verkabelung, elektrischer Anschluss aller Komponenten über Elektroanschlussrohr mit Sicherungsautomat, Informationsvitrine, CLP-Werbevitrine, Sitzbank und Abfallbehälter nach Kundenwunsch.

Alle Angaben auch per Download auf unserer Homepage www.teamtejbrant.de.